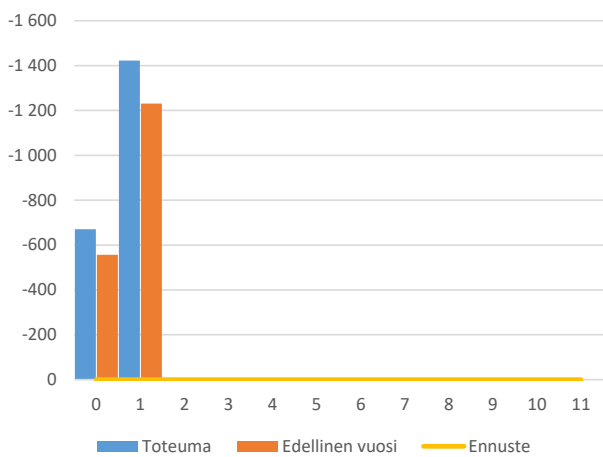


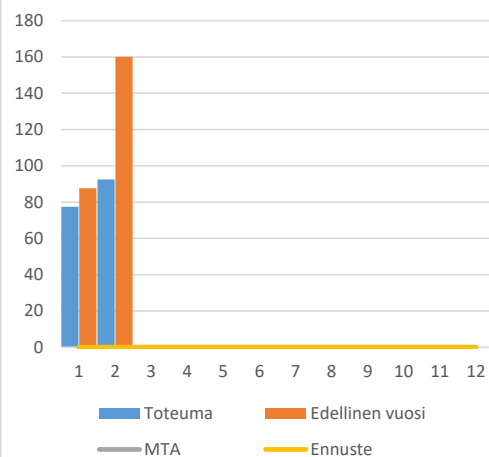
Tuloslaskelma (käyttötalous) 1 000 €	* MTA = muutettu talousarvio				
	Kum.	Tot.-%	Kum.	Tot.-%	MTA 2023*
	2/2023	/ MTA*	2/2022	/ TP 2022	
Toimintatuotot	93	7,5%	160	12,7%	1 228
Myyntituotot	3	5,8%	2	4,8%	53
Maksutuotot	67	7,6%	60	7,4%	887
Tuet ja avustukset	14	51,7%	95	77,6%	27
Muut toimintatuotot	8	3,1%	3	1,1%	262
Toimintakulut	-1 494	16,0%	-1 391	15,0%	-9 333
Henkilöstökulut	-601	15,1%	-532	13,6%	-3 978
Palvelujen ostot	-267	17,3%	-250	14,9%	-1 545
Aineet, tarvikkeet ja tavarat	-121	22,0%	-108	18,4%	-548
Avustukset	-3	1,2%	-4	2,0%	-258
Muut toimintakulut	-501	16,7%	-497	17,2%	-3 005
Toimintakate	-1 401	17,3%	-1 231	15,3%	-8 105

Palveluysikkötarkastelu 1 000 €	* MTA = muutettu talousarvio				
	Kum.	Tot.-%	Kum.	Tot.-%	MTA 2023*
	2/2023	/ MTA*	2/2022	/ TP 2022	
Toimintatuotot	93	7,5 %	160	12,7 %	1 228
1834 SIVISTYS -TOIMIALUE	93	7,5 %	160	12,7 %	1 228
18345 KULTTUURI- JA VAPAA-AIKALAUTAKUNTA	93	7,5 %	160	12,7 %	1 228
183450 Kulttuuri	49	15,8 %	90	26,2 %	313
1834500 Kirjasto	24	43,3 %	65	60,1 %	56
1834520 Museo- ja kulttuuripalvelut	25	9,8 %	25	10,6 %	258
183460 Vapaa-aika	43	4,7 %	70	7,6 %	914
1834602 Liikuntapaikat ja ulkoilupalvelut	-41	-12,5 %	0	0,0 %	330
1834610 Uimahalli- ja terveystoimintapalvelut	85	14,7 %	70	12,3 %	574
1834803 Alueellinen nuorisotyö ja tapahtumapalvelut	0	-1,5 %	0	2,1 %	11
Toimintakulut	-1 494	16,0 %	-1 391	15,0 %	-9 333
1834 SIVISTYS -TOIMIALUE	-1 494	16,0 %	-1 391	15,0 %	-9 333
18345 KULTTUURI- JA VAPAA-AIKALAUTAKUNTA	-1 494	16,0 %	-1 391	15,0 %	-9 333
183450 Kulttuuri	-612	15,0 %	-549	14,1 %	-4 066
1834500 Kirjasto	-385	17,5 %	-366	17,2 %	-2 194
1834520 Museo- ja kulttuuripalvelut	-221	12,1 %	-174	10,3 %	-1 823
1834550 IT-museo	-6	11,4 %	-9	12,4 %	-49
183460 Vapaa-aika	-882	16,7 %	-842	15,6 %	-5 267
1834602 Liikuntapaikat ja ulkoilupalvelut	-380	17,3 %	-368	15,2 %	-2 195
1834610 Uimahalli- ja terveystoimintapalvelut	-338	17,1 %	-333	16,3 %	-1 976
1834803 Alueellinen nuorisotyö ja tapahtumapalvelut	-165	15,0 %	-141	15,3 %	-1 096
Toimintakate	-1 401	17,3 %	-1 231	15,3 %	-8 105

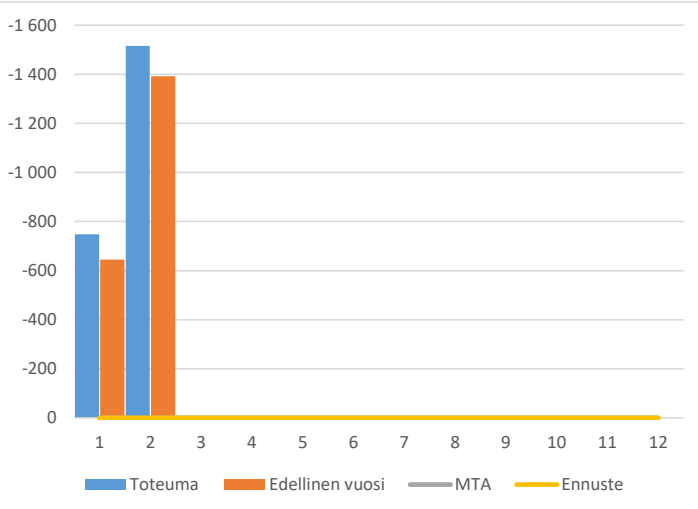
**Toimintakatteen kuukausitoteumat
(vertailu edelliseen vuoteen, muutettuun
talousarvioon ja ennusteeseen) 1000€**



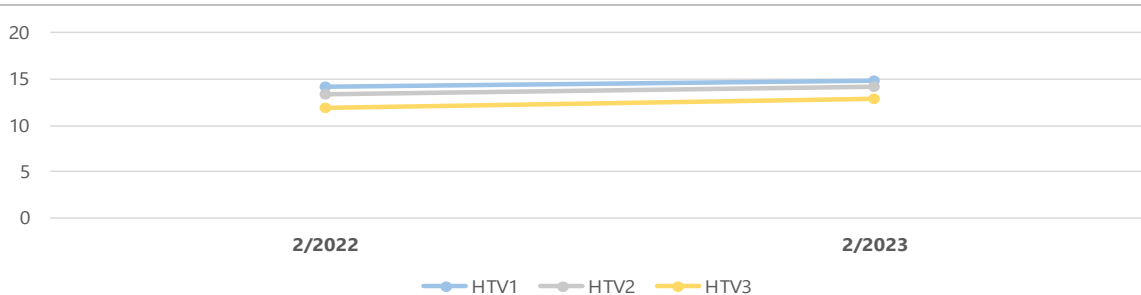
**Toimintatuottojen kuukausitoteumat
(vertailu edelliseen vuoteen, muutettuun
talousarvioon ja ennusteeseen) 1000€**



**Toimintakulujen kuukausitoteumat
(vertailu edelliseen vuoteen, muutettuun
talousarvioon ja ennusteeseen) 1000€**



Kumulatiiviset henkilötyövuodet (HTV1, HTV2 ja HTV3)



	2/2022	2/2023	Muutos	Muutos
HTV1	14,2	14,8	0,6	4,5 %
HTV2	13,4	14,2	0,8	5,9 %
HTV3	12,0	12,8	0,9	7,1 %

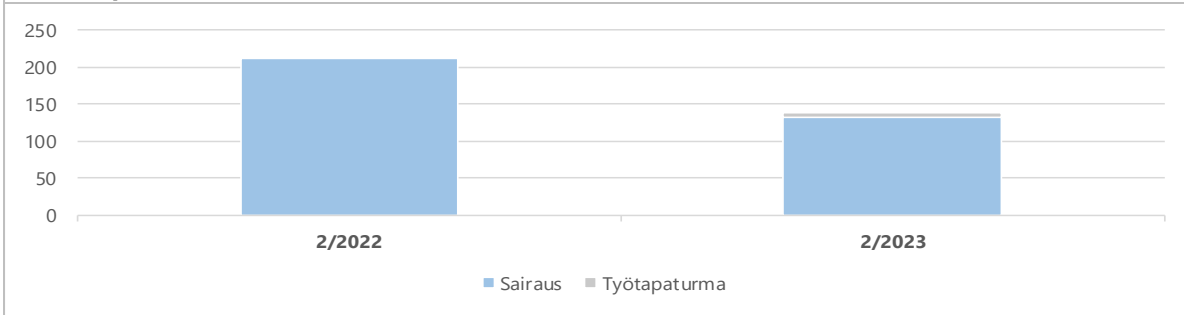
HTV1 = palveluksessaolopäivien lukumäärä kalenteripäivinä / 365 * (osa-aikaprosentti/100)

HTV2 = palkallisten palveluksessaolopäivien lukumäärä kalenteripäivinä / 365 * (osa-aikaprosentti/100)

HTV3 = palveluksessaolopäivien (vähennetty kaikki poissaolot) lkm kalenteripäivinä / 365 * (osa-aika-%/100)

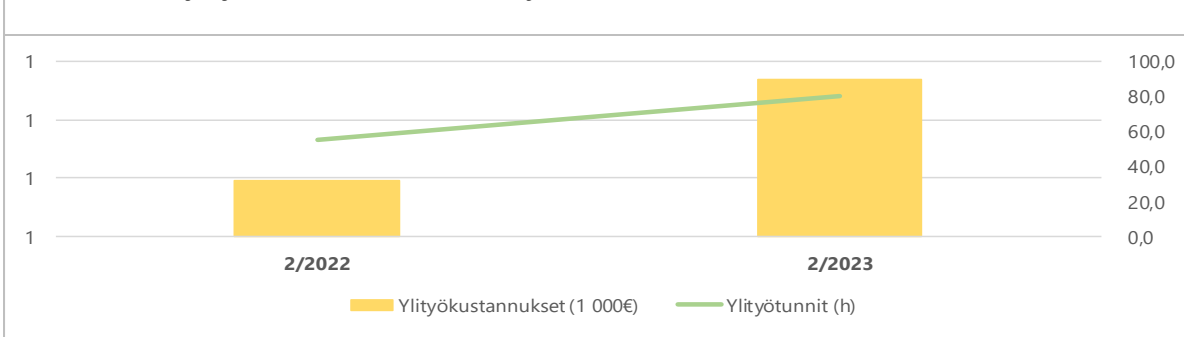
Kumulatiiviset terveysperusteisetpoissaolopäivät/HTV1 (terveysperusteisetpoissaolot= sairaus- ja työtaturmapoissaolot) Muutos edelliseen vuoteen (%)	
Sairauspoissaolo-% = (sis. työtaturmat) (sairauspoissaolo-% =poissaolopäivät kum. / (HTV1 kum. * 365))	

Kumulatiiviset terveysperusteiset (= sairaus ja työtaturma) poissaolot kalenteripäivät



	2/2022	2/2023	Muutos	Muutos
Sairaus	212	131	-81	-38,2 %
Työtaturma		7	7	
Yhteensä	212	138	-74	-34,9 %

Kumulatiiviset ylityökustannukset (1 000 €) ja -tunnit (h)



	2/2022	2/2023	Muutos	Muutos
Ylityökustannukset (1 000€)	547,9	634,0	86,1	15,7 %
Ylityötunnit (h)	55,5	80,3	24,8	44,6 %

Kumulatiiviset vakituisen henkilöstön päättyneet palvelussuhteet



	2/2022	2/2023	Vaiht.-%	Muutos
Vakit. päättyneet palvelussuhteet		3	4,0 %	
- joista eläköityneet				
Vakituisen henkilöstön lukumäärä	72	75		4,2 %

Vaihtuvuus% = Vakituisten päättyneet palvelussuhteet / vakituisen henkilöstön lukumäärä